

# La relazione al centro della cura del trauma psichico

## Il ragionamento clinico in psicotraumatologia integrato con l'orientamento sistemico-relazionale

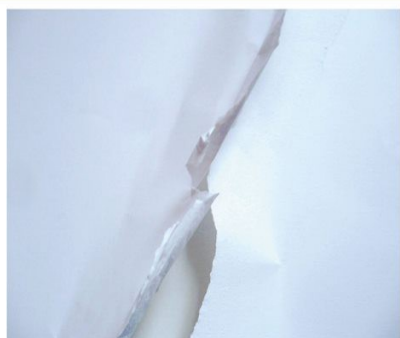


*Un modo di lavorare che coniuga efficacemente la ricchezza degli strumenti tradizionali o nuovi con una accurata osservazione della complessità del paziente, colto e riconosciuto nella sua realtà esistenziale e nel suo contesto familiare declinato su più generazioni.*

(Alessandro Vassalli)

*Sicuramente la scelta operata dalla Toscani è per il ragionamento clinico complesso, che deve porre dei quesiti e che deve predisporre contesti di consultazione diversificati, per non correre il rischio di ridurre la complessità del processo di cura dentro protocolli standardizzati.*

(Katia Giacometti)



1

collana diretta  
da Tullia Toscani  
Webinar Human System

in riga  
edizioni

psicotraumatologia

1

### L'autrice...

Tullia Toscani, psicoterapeuta familiare, accredited practitioner EMDR, psicoterapia sensomotiva (2° libello), Brief Eclectic Psychotherapy (BEPP), Co-Fondatore AITF (Associazione degli Istituti di Terapia Familiare), fondatore e direttore dell'Istituto Terapia Familiare di Bologna (ITFB), membro direttivo della Società Italiana per lo studio dello Stress Traumatico (SISST), Didatta SITF, Didatta AIMS. Associato Cismai. Webinar Human Systems e curatore della Collana di Psicologia di *in riga edizioni*.

Il testo è disponibile su Amazon, in formato cartaceo e digitale: <https://tinyurl.com/y3e67j2m>

**ISBN cartaceo** 9788893642507 **ISBN digitale** 9788893641562 Per maggiori informazioni su **La relazione al centro della cura del trauma psichico**, visita il sito di **in riga edizioni**: [www.inriga.it](http://www.inriga.it) o scrivi una mail a [info@inriga.it](mailto:info@inriga.it).